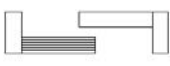

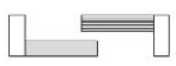


GU Hebeschiebebeschlag 934 für Holztüren bis 250kg Flügel

Bestellung (bitte ankreuzen, bzw. ausfüllen) :

IV 68 IV 78 Griff silber Griff weiß

Schema:

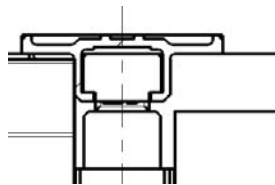
A  C  D 

Flügelbreite: _____ mm / Flügelhöhe: _____ mm / Rahmenaußenbreite: _____ mm

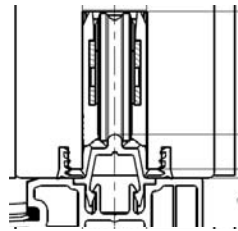
Besteller/Kundennummer

Nur komplett ausliefern

IV 68 Standart:



Obere Führung P903



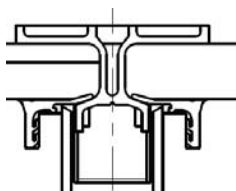
Laufwagen mittig

15mm ← Höhe der Laufschiene

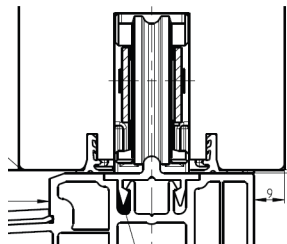
28mm ← Flügelabstand

144mm ← Außenkante Wetterprofil bis Mitte Laufschiene

IV 78 Standart:



Obere Führung P1786



Laufwagen mittig

10mm ← Höhe der Laufschiene

28mm ← Flügelabstand

160mm ← Außenkante Wetterprofil bis Mitte Laufschiene

Extras:

- Abschließbar
- Griff beidseitig mit Mittelverriegelung
- WK2
- mit Spaltlüftung
- Barrierefrei
- Verschußüberwachung

Bemerkungen:

Sollten Sie keine aktuellen Zeichnungen haben, fordern Sie diese bitte bei uns an!

Stand 01.07.2011, Björn Kleinfeld Tel.: 04841/789-19, Fax-10, kleinfeld@topf-online.de